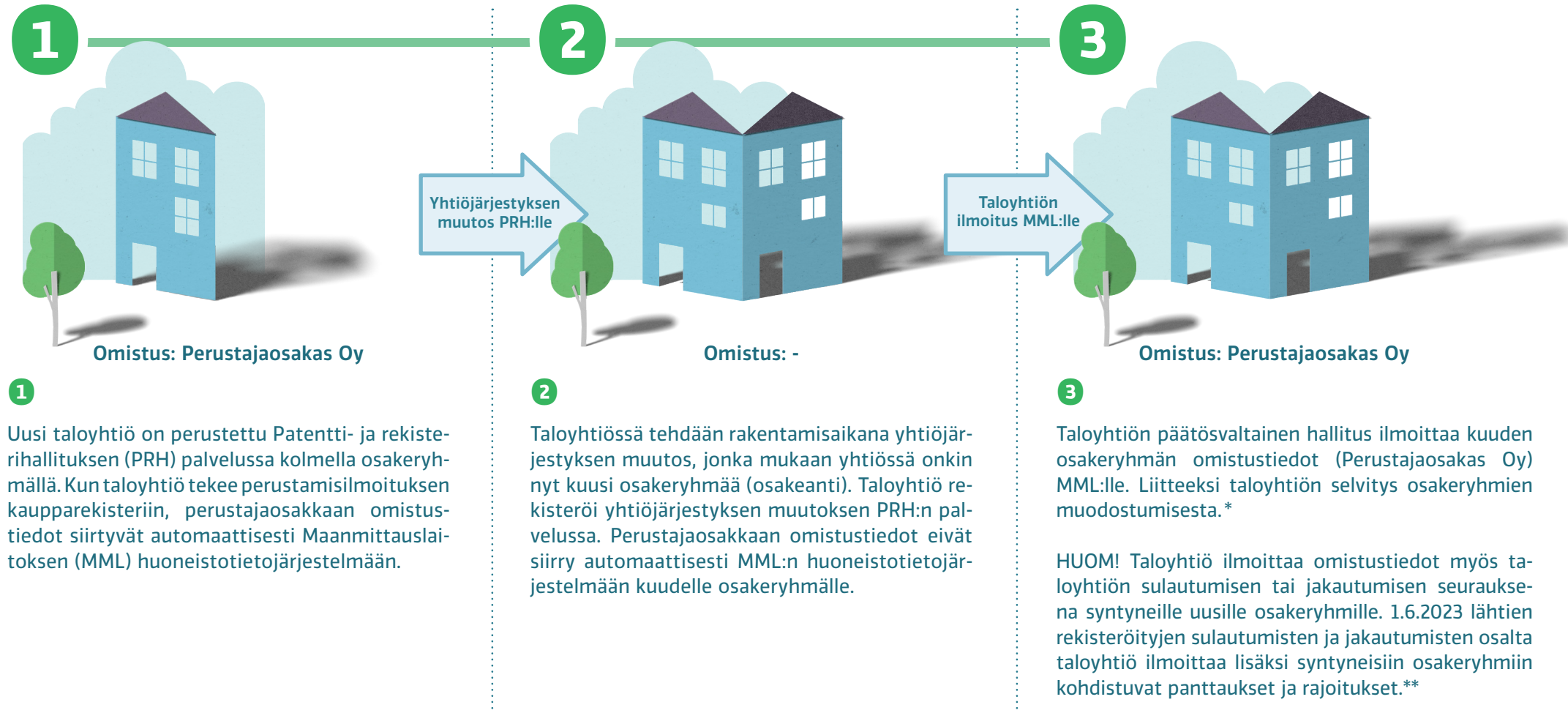


Miten yhtiöjärjestyksen muutos vaikuttaa huoneistotietojärjestelmän rekisteröintiin?

Taloyhtiö ja rakennuttaja



1 Uusi taloyhtiö on perustettu Patentti- ja rekisterihallituksen (PRH) palvelussa kolmella osakeryhmällä. Kun taloyhtiö tekee perustamisilmoituksen kaupparekisteriin, perustajaosakkaan omistustiedot siirtyvät automaattisesti Maanmittauslaitoksen (MML) huoneistotietojärjestelmään.

2 Taloyhtiössä tehdään rakentamisaikana yhtiöjärjestyksen muutos, jonka mukaan yhtiössä onkin nyt kuusi osakeryhmää (osakeanti). Taloyhtiö rekisteröi yhtiöjärjestyksen muutoksen PRH:n palvelussa. Perustajaosakkaan omistustiedot eivät siirry automaattisesti MML:n huoneistotietojärjestelmään kuudelle osakeryhmälle.

3 Taloyhtiön päätösvaltainen hallitus ilmoittaa kuuden osakeryhmän omistustiedot (Perustajaosakas Oy) MML:lle. Liitteeksi taloyhtiön selvitys osakeryhmien muodostumisesta.*

HUOM! Taloyhtiö ilmoittaa omistustiedot myös taloyhtiön sulautumisen tai jakautumisen seurauksena syntyneille uusille osakeryhmille. 1.6.2023 lähtien rekisteröityjen sulautumisten ja jakautumisten osalta taloyhtiö ilmoittaa lisäksi syntyneisiin osakeryhmiin kohdistuvat panttaukset ja rajoitukset.**

* Ilmoituksen voi tehdä [Omistuksen rekisteröinti -hakemuksella](#). Taloyhtiön selvitys voi olla esimerkiksi pöytäkirja taloyhtiön yhtiökokouksesta, jossa yhtiöjärjestyksen muutoksesta on päätetty.

** Ilmoitukset voi tehdä panttauksen rekisteröinti -hakemuksella ja rajoituksen rekisteröinti -hakemuksella.